

CLUNY SÉJOURS - HÉBERGEMENT DE GROUPE - CLUNY

CLUNY SÉJOURS

Hébergement de groupes à Cluny

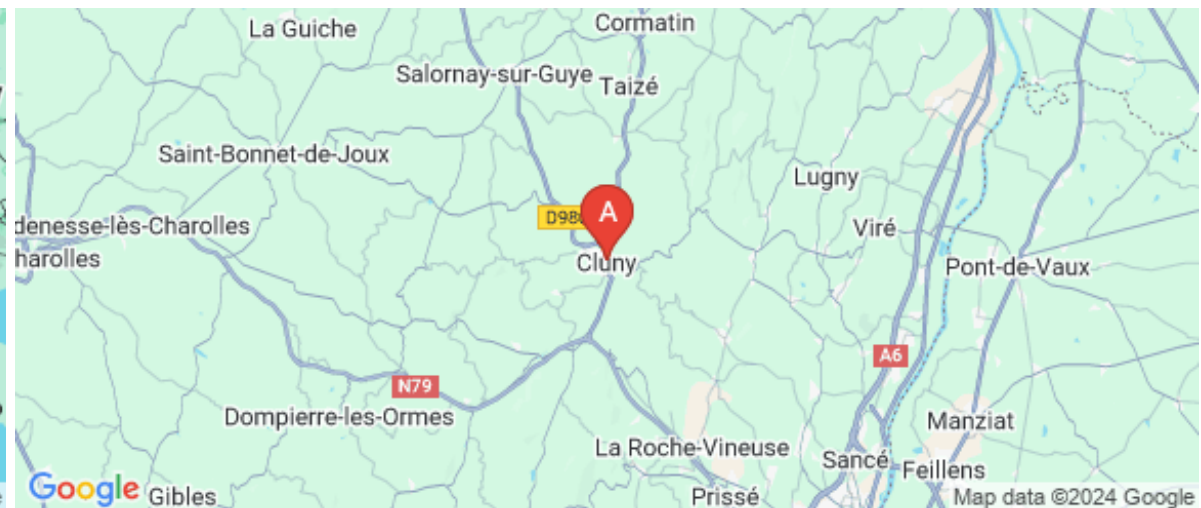
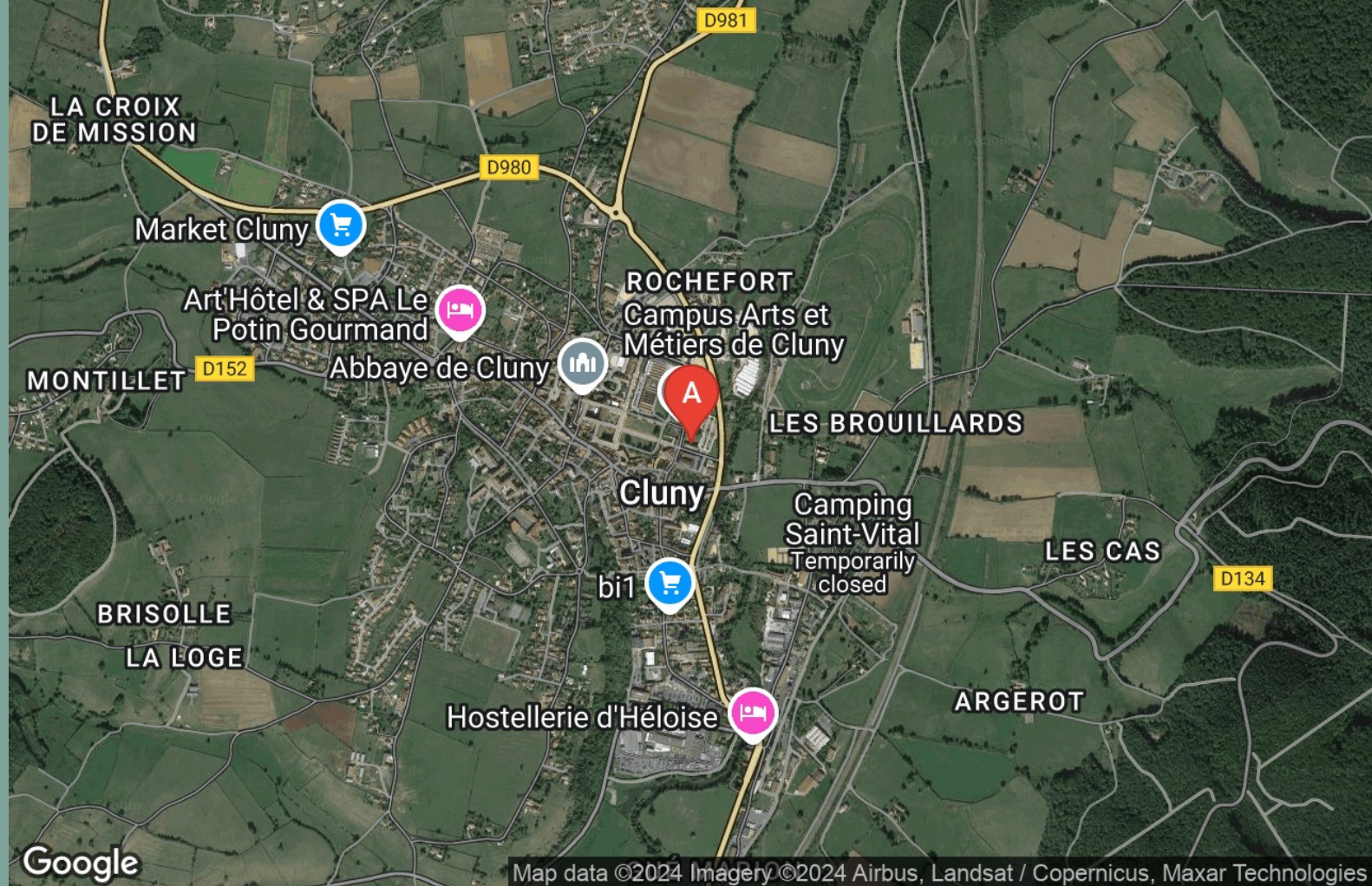
<https://cluny-sejours.fr>



Cluny Séjours








☎ 03 85 59 08 83
✉ cluny.sejour@cluny.fr

A Cluny Séjour - Hébergement de groupes à Cluny : 22, rue Porte de Paris, Accès parking du Prado 71250 CLUNY





Cluny Séjour - Hébergement de groupes à Cluny

-  Chambre Privative - Standard Double
-  Chambre privative - Supérieure Double
-  Chambre privative - Suite Prestige
-  Dortoir 2 lits-Dortoir entier
-  Dortoir 3 lits-Dortoir entier
-  Dortoir 4 lits-Dortoir entier
-  Dortoir 5 lits-Dortoir entier

Bienvenue à Cluny Séjour !

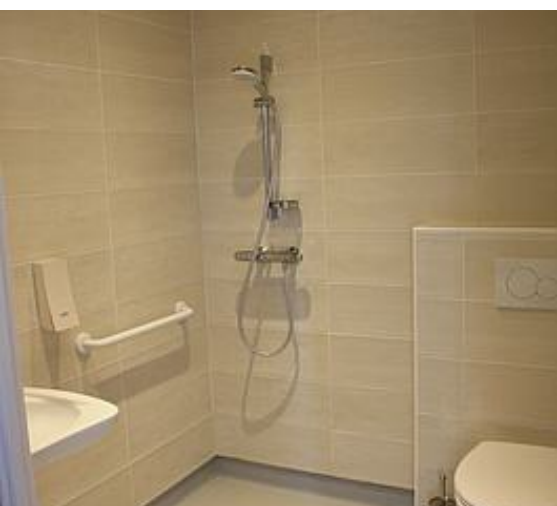
Accueil individuel ou de groupes, pèlerins et familles sont les bienvenues.

Venez passez un séjour au cœur de la cité médiévale où il y règne un air de vacances et de détente !



Infos sur l'établissement

 <i>Communs</i>	Entrée commune
 <i>Activités</i>	Local à vélos
 <i>Réseaux</i>	Accès Internet Accès wifi gratuit illimité
 <i>Stationnement</i>	Parking à proximité
 <i>Services</i>	Location de draps et/ou de linge Location serviette de toilette
 <i>Extérieurs</i>	Parc





Chambre Privative - Standard Double



Chambre



2

personnes



1

chambre



0

m2



Chambres

Chambre(s): 1

Lit(s): 1

dont Suite: 1

dont lit(s) 1 pers.: 0

dont lit(s) 2 pers.: 1

Salle de bains / Salle d'eau

Salle de bains avec douche
Sèche cheveux

Salle de bains privée
Sèche serviettes

Salle(s) d'eau (avec douche): 1

WC

WC: 1
WC privés

Cuisine

Autres pièces

Media

Télévision

Wifi

Autres équipements

Chauffage / AC

Chauffage

Exterieur

Abri pour vélo ou VTT

Divers



Chambre privative - Supérieure Double



Chambre



2

personnes



1

chambre



0

m2



Chambres

Chambre(s): 1

Lit(s): 1

dont Suite: 1

dont lit(s) 1 pers.: 0

dont lit(s) 2 pers.: 1

Salle de bains / Salle d'eau

Salle de bains avec douche

Sèche cheveux

Salle de bains privée

Sèche serviettes

Salle(s) d'eau (avec douche): 1

WC

WC: 1

WC privés

Cuisine

Autres pièces

Media

Télévision

Wifi

Autres équipements

Chauffage / AC

Chauffage

Exterieur

Abri pour vélo ou VTT

Divers



Chambre privative - Suite Prestige



Chambre



3

personnes



1

chambre



0

m2



Chambres

Chambre(s): 1

Lit(s): 2

dont Suite: 1
dont lit(s) 1 pers.: 1
dont lit(s) 2 pers.: 1

Salle de bains / Salle d'eau

Salle de bains avec douche
Sèche cheveux

Salle de bains privée
Sèche serviettes

Salle(s) d'eau (avec douche): 1

WC

WC: 1
WC privés

Cuisine

Autres pièces

Media

Télévision

Wifi

Autres équipements

Chauffage / AC

Chauffage

Exterieur

Abri pour vélo ou VTT

Divers



Dortoir 2 lits-Dortoir entier



Chambre



2

personnes



1

chambre



0

m2

Chambres

Chambre(s): 1
Lit(s): 2

dont lit(s) 1 pers.: 2
dont lit(s) 2 pers.: 0

Salle de bains / Salle d'eau WC

WC communs

Cuisine

Autres pièces

Media

Autres équipements

Chauffage / AC

Chauffage

Exterieur

Abri pour vélo ou VTT

Divers



Dortoir 3 lits-Dortoir entier



Chambre



3

personnes



1

chambre



0

m2

Chambres

Chambre(s): 1
Lit(s): 3

dont lit(s) 1 pers.: 3
dont lit(s) 2 pers.: 0

*Salle de bains / Salle
d'eau
WC*

WC communs

*Cuisine
Autres pièces
Media*

Wifi

*Autres équipements
Chauffage / AC*

Chauffage

Exterieur

Abri pour vélo ou VTT

Divers



Dortoir 4 lits-Dortoir entier



Chambre



4

personnes



1

chambre



0

m²

Chambres

Chambre(s): 1
Lit(s): 4

dont lit(s) 1 pers.: 4
dont lit(s) 2 pers.: 0

Salle de bains / Salle d'eau WC

WC communs

Cuisine Autres pièces Media

Wifi

Autres équipements Chauffage / AC

Chauffage

Exterieur

Abri pour vélo ou VTT

Divers



Dortoir 5 lits-Dortoir entier



Chambre



5

personnes



1

chambre



0

m2

<i>Chambres</i>	Chambre(s): 1 Lit(s): 5	dont lit(s) 1 pers.: 5 dont lit(s) 2 pers.: 0
<i>Salle de bains / Salle d'eau</i>		
<i>WC</i>	WC communs	
<i>Cuisine</i>		
<i>Autres pièces</i>		
<i>Media</i>	Wifi	
<i>Autres équipements</i>		
<i>Chauffage / AC</i>	Chauffage	
<i>Exterieur</i>	Abri pour vélo ou VTT	
<i>Divers</i>		



Le Forum

☎ 03 85 59 31 73
Pont de la Levée

🌐 <http://www.leforumcluny.fr/>

0.4 km
📍 CLUNY



Restaurant, pizzeria, grill. Restauration en terrasse et dans le jardin en été. Spécialités culinaires : cuisine italienne, produits frais uniquement, pâtes, pâtes fraîches (aubergine ricotta ou aux 3 fromages) viandes (pavés de veau avec ses pâtes à la crème de truffe) et pizzas. Desserts fabriqués entièrement par nos soins : Crème brûlée, Tiramisu, Panna Cotta ou Mousse au chocolat.



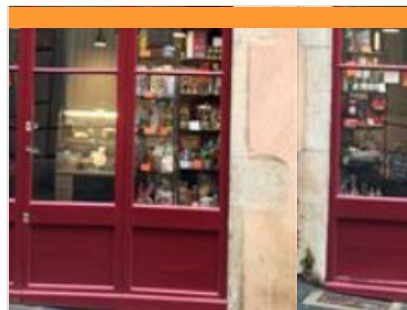
Chez Louissette

☎ 06 10 78 44 83
11, rue Abbatale

0.5 km
📍 CLUNY



Glacier / Petite restauration / Épicerie du terroir bourguignon. Vous trouverez en cet endroit atypique le plaisir du terroir bourguignon le tout, sur une gaufre (gaufre salé au boudin ou a l'escargot, ...) Et l'été, les gourmands pourront déguster plus de 18 parfums de glaces artisanales.



La Locanda

☎ 03 45 47 85 86#06 03 30 31 46
8, rue de la République

0.5 km
📍 CLUNY



Restaurant et Épicerie fine italienne proposant produits artisanaux et bio, vin, charcuterie et fromages. Menu de la tradition italienne à l'ardoise qui peut changer presque tous les jours suivant les produits frais du marché du samedi ou les disponibilités de nos amis producteurs du Clunisois.



Le Potin Gourmand - Restaurant

☎ 03 85 59 02 06
4, champ de Foire

🌐 <http://www.potingourmand.com>

0.8 km
📍 CLUNY



Dans cet hôtel-restaurant de charme, Serge Ripert, chef de cuisine, mélange habilement tradition et créativité et sa cuisine marie avec talent les produits locaux et les saveurs plus lointaines. Spécialités culinaires : Pluma de cochon ibérique. Service de vin au verre.



Restaurant Le Pain sur la table

☎ 03 85 59 24 50
1, Pont de l'Étang

🌐 <http://lepainsurlatable.fr>

0.9 km
📍 CLUNY



Boulangerie bio et restauration nature privilégiant les approvisionnements locaux et biologiques. Traiteur sur commande. Terrasse au bord de la Grosne. Proximité départ de la Voie Verte. Spécialités culinaires : petits-déjeuner, jus de fruits et légumes frais, menu à l'ardoise d' une cuisine classique et métissée, un plats végétariens tous les jours.



La Belle Etoile

☎ 06 28 09 56 96
364 Grande Rue

🌐 <http://www.labelleetoile.com>

6.6 km
📍 MAZILLE



À La Belle Étoile on vous propose les meilleurs plats de nos montagnes.



Equivalence - Pôle Événementiel

☎ 03 85 32 09 73
2 Porte des Prés

🌐 <https://www.ehnc.fr/competitions-eches>

0.3 km
📍 CLUNY



Le pôle événementiel Equivalence Cluny est un complexe d'environ 20 hectares. Il a été conçu pour valoriser et promouvoir la filière équine auprès du grand public et des socioprofessionnels. Il y est notamment organisé plus de 70 journées de manifestations sportives qui sont toutes gratuites et ouvertes au public. En plus des événements sportifs, Equivalence est un centre d'entraînement apprécié par les professionnels. Il n'est pas rare, en se baladant sur le site, d'apercevoir des cavaliers qui profitent de la qualité technique des installations pour perfectionner et entraîner leur chevaux. Site labellisé FFE



Escape Box - L'escape game s'invite chez vous !

☎ 03 85 59 05 34
6 Rue Mercière

🌐 <https://www.cluny-tourisme.com>

0.4 km
📍 CLUNY



Réservez votre escape box à l'Office de Tourisme de Cluny ! En famille ou entre amis, pour un anniversaire ou une fête..., tentez de résoudre les énigmes que détient le coffre ! Différentes aventures et différents niveaux, à vous de jouer ! - Disparitions au château - niveau débutant à partir de 8 ans, - Le meilleur braqueur - niveau intermédiaire - à partir de 14 ans, - Mystère à l'école des sorciers - niveau intermédiaire - à partir de 8 ans



Jeu aventure - Cluny & le sortilège de Pidou-Berlu

☎ 03 85 59 05 34
6 rue Mercière

🌐 <https://www.cluny-tourisme.com>

0.4 km
📍 CLUNY



Votre mission sera de libérer Pidou-Berlu de son sortilège. Parcourez la ville et trouvez les indices qui vous permettront de créer la potion magique qui libérera Pidou-Berlu ! La nuit à Cluny, les personnages sculptés dans la pierre s'animent. Depuis toujours, l'un d'entre eux, Pidou-Berlu, étrange créature aux trois visages veille sur la cité médiévale et ses habitants. Du haut de la tour des Fromages, il voit tout, il entend tout, il sait tout ! Et chaque nuit, il invite ses amis à sa grande danse rituelle qui protège la cité des mauvais esprits. Mais voilà ! Depuis quelque temps, jaloux, ces esprits maléfiques veulent piéger Pidou-Berlu pour prendre le pouvoir sur la ville. Ils envoient leurs terribles dragons figer Pidou-Berlu dans la pierre de jour comme de nuit. Fini la danse et fini la paix à Cluny ... De 4 à 77 ans !



Visite classique de la Cité-Abbaye de Cluny

☎ 03 85 59 05 34
6 Rue Mercière

🌐 <https://www.cluny-tourisme.com>

0.4 km
📍 CLUNY



Visite complète de l'abbaye avec plan-guide. Des portes d'Honneur à la Tour des fromages, en passant par le Palais Jean de Bourbon (musée d'art et d'archéologie), les vestiges de la grande abbatiale, le cloître, le farinier et le cellier des moines, + 3 circuits de découvertes de la cité médiévale (de 30 à 50 min), partez à la découverte de la cité et ses maisons médiévales. Les circuits sont ponctués de plaques murales ou lutrins pour une meilleure compréhension du site, le tout avec support papier. Un doute sur votre orientation ? Retrouvez au sol des clous en bronze représentant l'agneau pascal et sa flèche vous indiquant le sens du parcours !



Théâtre Les Arts

Place du Marché

<http://www.lesartscluny.fr/pratique/le-theatre>

0.4 km
CLUNY



Devenu le véritable centre culturel de la cité, ce magnifique édifice dont la façade a été entièrement restaurée en 2013, accueille exposition et réunions publiques aux « Écuries de Saint-Hugues », et vous propose des conférences, des spectacles et du cinéma au « Théâtre Les Arts ». Le Théâtre Les Arts peut accueillir 287 personnes au maximum. Si la visibilité est excellent sur l'ensemble de la pièce, les spectateurs les plus exigeants préféreront néanmoins réserver leur place à l'avance au moment de la réservation.



Piscine Municipale de Cluny

☎ 03 85 59 29 81

Rue des Griottons

<https://cluny.fr/piscine-municipale/>

0.5 km
CLUNY



Amusez-vous ! Détendez-vous ! De la pataugeoire au grand plongeur, la piscine municipale dispose de quatre bassins pour que chaque baigneur y trouve son bonheur ! Si le grand bassin de 25 mètres est réservé aux nageurs, le bassin ludique sera le refuge des barboteurs. Un parc arboré entoure les bassins : idéal pour bronzer, jouer au ping-pong et au volley, ou profiter de l'aire de jeux pour enfants. La boutique propose glaces, boisson fraîches ou goûters. Des chaises longues sont à disposition autour des bassins. Jardin aquatique / École de natation / Aquagym et aquanage / Baptêmes de plongée / Cours particuliers / Location maillot de bain homme / Chaise bain de soleil gratuite - Ceinture de nage gratuite avec caution / Boutique et boissons.



Hippodrome de Cluny

☎ 03 85 59 02 27

8 Chemin Georges Malere

<https://www.hippodrome-cluny.com/>

0.5 km
CLUNY



La Société des Courses de Cluny vous accueille sur l'hippodrome situé à proximité immédiate du centre-ville historique pour des réunions de courses entre mai et septembre. Vous y retrouverez les 3 disciplines des courses hippiques à travers le trot, le plat et l'obstacle ! Dans un cadre unique vous pourrez profiter d'un moment privilégié conciliant le spectacle, le sport et le jeu. Le cheval à Cluny : le trait d'union entre sport et culture !



Les Vélos de Cluny

Quai de l'Ancienne gare Parking Voie Verte

<https://www.velos-cluny.fr/>

1.0 km
CLUNY



Location de VTC adulte, VTT adulte, vélos électriques, tandems, vélos enfant, remorques vélo, sièges enfant, casques enfant. Possibilité de navette Voie Verte.



Skate-Park de Cluny

Quai de la Gare

1.1 km
CLUNY



En accès libre le long de la voie verte, le skate-park de Cluny permet à tous la pratique loisirs du skateboard.



Des Anes et des Abeilles

4 rue Le Molard

<http://anes-abeilles.fr/>

8.5 km
📍 BRAY



Partons marcher avec les ânes, accompagné d'un animateur nature. Changeons de rythme en adoptant le pas de l'âne. Nous vous proposons des balades avec des ânes éduqués pour la randonnée, aux alentours d'un bucolique village roman du Clunisois. Nous sommes aussi apiculteurs et nous proposons à la vente notre miel artisanal du pays. Nous développons par ailleurs l'accueil de différents publics fragilisés en utilisant l'âne et la nature en général comme support pédagogique.



Lac de Saint-Point

☎ 03 85 40 54 93

Camping du lac

<https://campingdulacbourgogne.com/ca>

11.4 km
📍 SAINT-POINT



Garantie d'un cadre tranquille, loin des bruits de moteurs et de l'agitation du littoral. Ici, pas de souci pour poser sa serviette ou planter son parasol, trouver sa place au soleil est un jeu d'enfant ! Ni moteur, ni vagues, ni courant : vous n'avez aucune excuse pour ne pas piquer une tête, quelle que soit l'heure de la journée. Que vous préfériez faire la planche ou les baignades toniques, vous vous baignez dans une eau douce et vivifiante. Le calme d'une piscine dans un cadre 100 % naturel.



Les Chemins de Saint-Jacques de Compostelle de Cluny au Puy-en-Velay

0.4 km
📍



Un des grands chemins pédestres de pèlerinage et de Grande Randonnée, à destination de Compostelle en Espagne, débute à Cluny pour gagner le Puy-en-Velay (Haute-Loire). Les 22 km entre Cluny et Tramayes, au sud de la Saône-et-Loire, empruntent le GR@76 ; l'itinéraire se poursuit ensuite dans le Rhône sur le GR@3. Le balisage européen sur l'ensemble du parcours est symbolisé par une coquille jaune sur fond bleu. Le guide des Editions Chamina (référence 207) est en vente dans les librairies, certains offices de tourisme de Saône-et-Loire et sur le site www.chamina.com. Nouveauté : un sentier de liaison balisé de 13 km au départ de la gare TGV Mâcon-Loché rejoint Cenves (Rhône) pour ensuite s'embrancher sur le chemin classique Cluny-Le Puy-en-Velay-Compostelle.

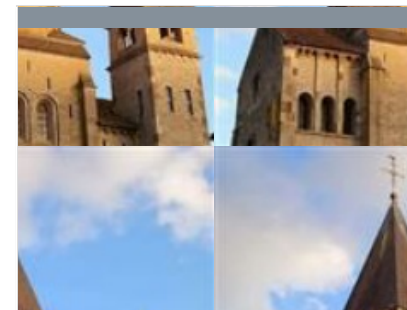


Sur les traces des moines de Cluny

0.5 km
📍



Au départ de Cluny, partez en direction de Massy, découvrez le joli hameau de Bezornay à Saint-Vincent-des-Près, le château du Gros Chigy et admirez les églises romanes de Salornay, Flagy et la belle chapelle de Collonge à Lournand... Nous vous faisons découvrir à travers ce road trip des paysages splendides quelque soit la saison ! Prenez le temps de faire des pauses sur le parcours. Des restaurants vous permettront de prendre du bon temps dans le village de Mazille.



Boucle 12 : De Cluny à Cormatin

0.5 km
📍



A peine 12 ou 13 kilomètres séparent Cluny et Cormatin. Entre eux, un pays vallonné pour qui une église romane est aussi naturelle qu'une habitation contemporaine. Une autre balade vous propose de découvrir le village de Blanot et ses célèbres grottes.



Entre art roman et savoir-faire

3.0 km



Sillonnez la partie sud-ouest du Clunisois en voiture ou à moto grâce à ce circuit de 46 km et ne manquez pas les villages de caractères, les sites et points d'intérêts majeurs !

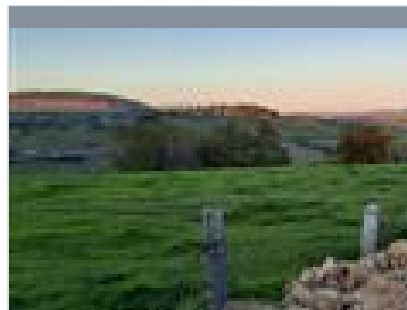


Le Marais des Tilles

6.4 km



Sur la commune de Massilly, le Marais des Tilles est un espace Naturel Sensible. Un sentier découverte vous présente la richesse faunistique, floristique et paysagère de ce milieu protégé. L'accès se fait par la voie verte en partant de la gare direction Cluny (700 m environ).



Balade en forêt des Trois Monts

6.6 km



Le village souriant aux belles maisons mâconnaises conserve de son important passé clunisien d'autres bâtiments classés et une tradition d'accueil vivace. La balade s'échappe du bourg aux pierres dorées, laissant en chemin prairies et mégalithe, pour s'enfoncer gaiement dans la forêt des Trois Monts. Cet univers boisé aux nombreuses essences d'arbres offre un habitat naturel préservé au gibier, sangliers et chevreuils. La lumière joue sous les ramures et les sentiers embaument. Deux haltes s'imposent sur le parcours : à la maison forestière de Jalogny et à la fontaine Cébée. Celle-ci abrite au cœur de la forêt la source qui alimenta longtemps le village en eau potable.



De Villages en Hameaux

7.0 km



Belle balade dans la petite Toscane de Saône-et Loire. Vieux chemins bordés de murets en pierres sèches, jolis hameaux et panoramas.



Circuit des bois - BG3

☎ 03 85 59 72 24

7.3 km



Entre 260 et 681 m d'altitude, trouvant son point culminant près du Col des Enceints, Bourgvilain offre des paysages doucement vallonnés de prairies et de bois, émaillés de hameaux à l'architecture rurale caractéristique. En zone naturelle préservée Natura 2000, la commune intègre le site « Bocage, forêts et milieux humides du bassin de la Grosne et du Clunisois », zone spéciale de conservation des habitats pour de nombreuses espèces animales liées au milieu aquatique, reconnues d'intérêt européen par leur rareté et leur déclin. Le Château de Corcelle, flanqué de tours rondes et datant du IXème siècle, est inscrit au titre des monuments historiques. (Propriété privée, ne se visite pas). Ce parcours vous permettra de découvrir les hameaux La Pierre et L'Essardis et de vous rafraichir en période estivale dans la partie boisée en rejoignant le GR 76.



Boucle 10 : Boucle des églises romanes

12.3 km



Un itinéraire champêtre de villages en hameaux et de ses églises romanes. Au centre du village de Bissy-sous-Uxelles, découvrez le curieux lavoir en impluvium, des maisons vigneronnes typiques. A Chapaize, le clocher de 35 mètres de l'église romane se repère des kilomètres à la ronde. Il fait bon se reposer à l'une des terrasses à proximité immédiate de l'édifice. Au hameau de Lys, l'église romane invite à faire une halte tout comme à Chazelle où cette petite église est attenante au logis de l'ancien doyenné de Cluny.



Entre Cormatin et Chapaize

12.3 km



Au départ de Saint-Roch, profitez de la splendide vue sur Cormatin et au-delà. Direction Chissey-lès-Mâcon pour profiter d'une étape gourmande et découvrir les producteurs locaux. Partons ensuite pour le village de Chapaize avec son église Romane et son cœur de village préservé avec de bonnes adresses (artisans et gastronomie). Enfin arrivée à Cormatin et son château de la Renaissance et ses jardins à la française à ne pas manquer.



Abbaye de Cluny

☎ 03 85 59 15 93

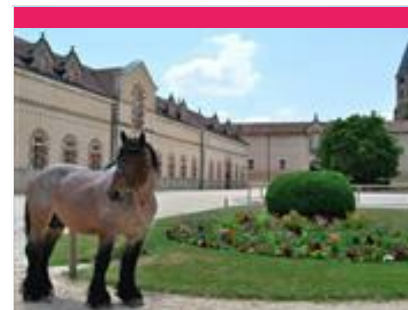
Place du 11 Août 1944 Palais du Pape
Gélase

🌐 <https://tickets.monuments-nationaux.fr/>

0.3 km
📍 CLUNY



Fondée en 910, l'Abbaye de Cluny rayonne sur l'Europe durant tout le Moyen Âge avec son église abbatiale aux proportions hors du commun : la "Maïor Ecclesia". Les plus hautes voûtes du monde roman témoignent encore aujourd'hui de ce gigantisme. Témoin de la vie quotidienne du monastère, le Farinier, construit au XIII^e siècle a conservé sa charpente d'origine. Il abrite aujourd'hui les chapiteaux provenant du chœur de l'abbatiale. Le Cellier, en partie basse, est également accessible au public. L'abbaye de Cluny renouvellera sa grandeur au XVIII^e siècle par la reconstruction complète des bâtiments monastiques que les moines n'utiliseront que durant quelques décennies. Dans l'immensité du cloître et des galeries, résonnent encore les pas des moines en procession... Nouveautés :- Découvrez la chapelle Jean de Bourbon restaurée et sublimée par les vitraux et les autels



Haras National de Cluny

☎ 03 85 32 09 73

2 Rue Porte des Prés

🌐 <https://www.ehnc.fr/haras-national-de-c>

0.3 km
📍 CLUNY



Véritable lieu dédié au cheval depuis l'empire napoléonien, le Haras national de Cluny se dessine au pied de la célèbre abbaye. Aujourd'hui, il fait partie du groupement d'intérêt public « Équivalée – Haras national de Cluny » qui s'attache à promouvoir et à valoriser le cheval à Cluny. Le parc du Haras est en accès libre et gratuit, sauf lors d'animations payantes et/ou lors d'accueil de groupe. Retrouvez toute la programmation sur notre site Internet.



La Tour des Fromages

☎ 03 85 59 05 34

6, rue Mercière

🌐 <https://www.cluny-tourisme.com>

0.4 km
📍 CLUNY



La Tour des Fromages, tour d'enceinte de l'abbaye, appelée autrefois tour des fèves, vous permettra de conserver d'inoubliables souvenirs de votre visite à Cluny. Du haut de ses 120 marches, découvrez un extraordinaire panorama sur la cité-abbaye ainsi qu'une exposition de photographies présentant les réalisations des Amis de Cluny (association de sauvegarde du patrimoine), tout au long de votre ascension. Entrée par l'Office de Tourisme.



Hôtel-Dieu

☎ 06 38 62 24 32#06 84 28 84 93
13, Place du Dr Charles Pleindoux

🌐 <http://www.apothicaireries.eu/modules/r>

0.4 km
📍 CLUNY



En 1625, un legs important permet la fondation de l'Hôpital notre-Dame. Celui-ci fut remplacé à partir de 1703 par l'Hôtel-Dieu actuel dont la construction est à l'initiative du Cardinal de Bouillon, 55ème abbé de Cluny. En visite libre, vous découvrirez les différentes salles et leur contenu : - la chapelle monumentale, son plafond peint et les mobiliers en provenance de l'abbaye, - la salle des malades et ses boiseries, son mobilier, ses vitrines d'ornements religieux et de reliques avec en particulier les éléments du bâtiment abbatial de Saint-Hugues. En visite guidée (sur rendez-vous) vous pourrez admirer les locaux cités précédemment et les salles suivantes : - l'ancienne pharmacie avec son apothicairerie, ses collections de faïences et porcelaines pharmaceutiques (16ème au 19ème siècles), ses étains et ses cuivres, - la salle des administrateurs avec son mobilier, sa galerie de portraits et le



Eglise Notre-Dame

☎ 03 85 59 07 18
Place Notre Dame

0.4 km
📍 CLUNY



Église paroissiale majeure de la ville, l'église Notre-Dame est un bel édifice gothique du XIIIe siècle dont le grand porche, qui débordait sur la place, a été détruit un peu avant la Révolution. A l'intérieur, l'homogénéité architecturale est remarquable et une belle lumière éclaire cet édifice très sobre sur lequel veille Pidou-Berlu ! Elle a été classée aux Monuments Historiques en 1862. Elle est caractérisée par son clocher lanterne, les rosaces du transept, la galerie de la nef. L'église offre 50 sculptures de visages d'époque gothique ; parmi celles-ci, ces têtes jeunes et feuillues ou celle, triple et couronnée appelée le Pidou-Berlu, qui est, en fait, une représentation de la Sainte Trinité. L'étalon de la tuile mâconnaise intégré au mur de l'église explique le nom au XVe siècle de Notre-Dame des Panneaux (ecclesia Nostrae Dominae de panellis). L'église gothique Notre-Dame a servi au XVe s de dépôt des poids et mesures.



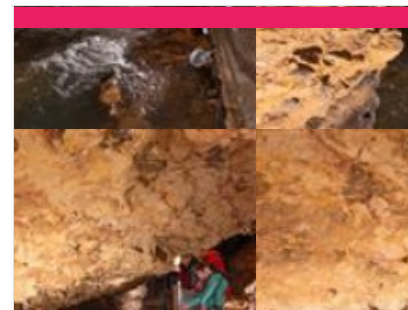
La Maison des dragons

☎ 06 85 10 13 41
8 Rue de la Barre

0.4 km
📍 CLUNY



Construite à l'articulation des esthétiques romanes et gothiques, la "Maison des Dragons" est d'un intérêt de tout premier ordre. Sa très belle claire-voie est classée "Monument Historique". A l'intérieur, d'importants aménagements et équipements témoignent de la vie domestique médiévale et suscitent aujourd'hui la curiosité des visiteurs. Durant toute la durée des études et de sa restauration, cette maison qui est l'une des rares demeures romano-gothiques du territoire français aujourd'hui accessibles au public, s'ouvrira à la visite, pour une découverte d'une très grande richesse historique



Grottes d'Azé

☎ 03 85 33 32 23
135 route de Donzy

🌐 <http://www.grottes-aze71.fr/>

7.5 km
📍 AZÉ



Préhistoire, Histoire, Archéologie, Géologie, Spéléologie, Environnement... Impossible de s'ennuyer lors de la balade commentée des deux grottes : - La grotte de la Rivière souterraine : elle vous dévoilera ses merveilles géologiques avec l'eau qui sculpte inlassablement la roche et où les couleurs naturelles surprennent le regard. - La grotte Préhistorique : témoin de l'une des occupations humaines les plus anciennes en Saône-et-Loire, elle recèle de nombreuses traces du passé et vous serez étonnés d'apprendre quels habitants y ont séjourné ! Sur réservation uniquement. Se présenter à l'accueil au minimum 15 minutes avant le départ de chaque visite. Température intérieure des grottes : 12°C (prévoir un vêtement chaud). Visites UNIQUEMENT guidées. Des visites avec audioguides sont possibles en langues étrangères : anglais, allemand et hollandais, l'audioguide est aussi disponible en



Grottes de Blanot

☎ 03 85 50 03 59#07 72 22 95 10
Fougneries

🌐 <https://www.grottes-de-blanot.fr>

8.2 km
📍 BLANOT



Au coeur des Monts du Mâconnais, au pied du Mont Saint-Romain, se cache le joyau du Clunyois : Les Grottes de Blanot. La cavité principale, la grotte-gouffre de la Cailleverdière, nommée ainsi en raison de l'écrin de végétation entourant le karst ou elle s'est formée, est découverte dès 1700 et explorée quelques décennies plus tard par le Docteur Dumolin, pionnier de la spéléologie. Depuis lors, elle ne cessera d'émerveiller ses visiteurs ! La visite de la grotte-gouffre vous emmènera dans les profondeurs de la terre à plus de 80m, au coeur d'un vaste réseau aménagé, à la découverte d'un dédale de galeries entrecoupées de salles plus curieuses et plus impressionnantes les unes que les autres. Une boucle d'environ une heure avec un guide passionné qui vous racontera l'histoire de ce gouffre et de la faune qui l'habite.

